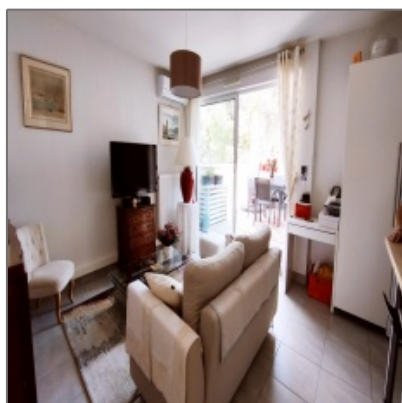
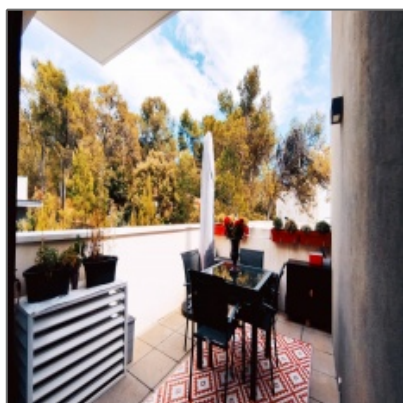


Saint Gely du Fesc! Rés Standing F2 Terrasse et Grand garage

46.40 m² -



Propriété Description

Sur la commune de Saint Gely du Fesc, à proximité direct des commerces et des transports, dans une résidence de standing avec ascenseur, venez découvrir ce charmant F2 d'une surface de 46.40 m² composé d'un hall d'entrée avec grand placard de rangement, un séjour avec cuisine équipée et aménagée donnant sur une confortable terrasse de 12 m², une chambre avec placard et une salle d'eau/wc. Côté technique, il est équipé d'une climatisation réversible, et d'un chauffage au gaz. Le tout vendu avec un grand garage (normes PMR). Vous ne pouvez qu'être séduit pas cet appartement lumineux, en parfait état, qui offre une tranquillité à toute épreuve. A voir très vite. Prix de vente 268 000 euros Frais d'agence Inclus. Contact Projet Immo 04.67.57.91.99.

Caractéristiques

- Garage
- Terrasse
- Ascenseur
- Chauffage
- Climatisation

Détails

Titre de la page: **Saint Gely du Fesc!
 Rés Standing F2
 Terrasse et Grand
 garage**

Prix:	268 000 €
Pièces:	2
Chambres:	1
Salle d'eau:	1
Superficie:	46.40 m²
Surface terrasse:	12

Environnement

- Transport Commerces
- Ecoles

-

**Nous contacter au 04 67 57 91 99 / 38 rue des
Santolines 34270 - Les Matelles**