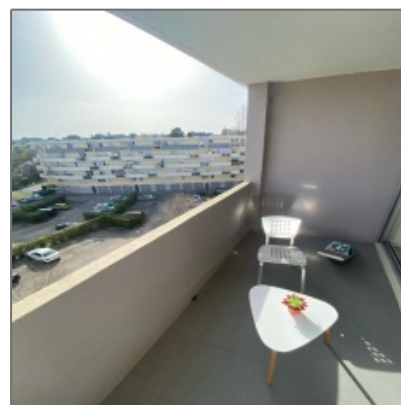
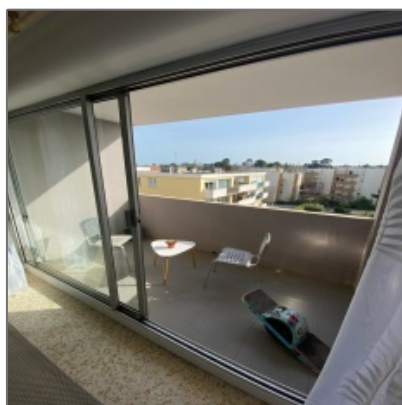
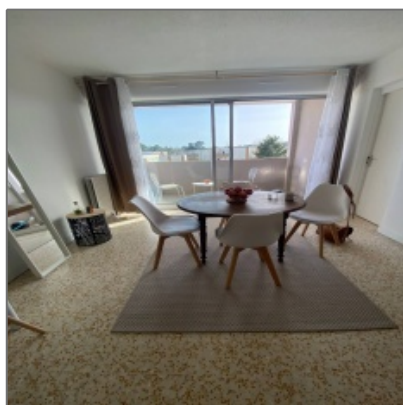


# Exclu Montpellier! F2 + bureau de 47 m<sup>2</sup> avec terrasse, parking et cave

47 Sqft -



## Propriété Description

EXCLUSIVITÉ sur Montpellier, venez découvrir cet appartement situé au troisième et dernier étage (sans ascenseur), à 5 minutes de l'écusson de Montpellier, à proximité du centre ville, d'une superficie de 47 m<sup>2</sup>. Traversant, très lumineux, calme et profitant d'une belle vue dégagée. Il se compose d'un hall d'entrée avec grand placard de rangement, un séjour avec coin cuisine donnant sur une terrasse couverte, une chambre avec placard dressing et un 2ème espace nuit ou bureau. Une salle d'eau et un toilette séparé. La terrasse, la cave en sous-sol et la place de parking privative viennent compléter le tout. Commerces essentiels à proximité, et arrêt de bus à 2min à pieds de l'appartement. Idéal 1er achat ou investissement locatif. Bien rare soyez réactif ! Prix de vente 140.000 euros Frais d'agence inclus à charge vendeurs. Contact Projet Immo 04.67.57.91.99

## Caractéristiques

✓ Parking      ✓ Cave

## Détails

Titre de la page: **Exclu Montpellier! F2 + bureau de 47 m<sup>2</sup> avec terrasse, parking et cave**

Prix:	<b>140 000 €</b>
Pièces:	<b>2</b>
Chambres:	<b>2</b>
Salle d'eau:	<b>1</b>
Superficie:	<b>47 Sqft</b>

## Environnement

Transport: **2 Minutes**

✓ Terrasse

✓ Commerces

-

---

**Nous contacter au 04 67 57 91 99 / 38 rue des Santolines 34270 - Les Matelles**